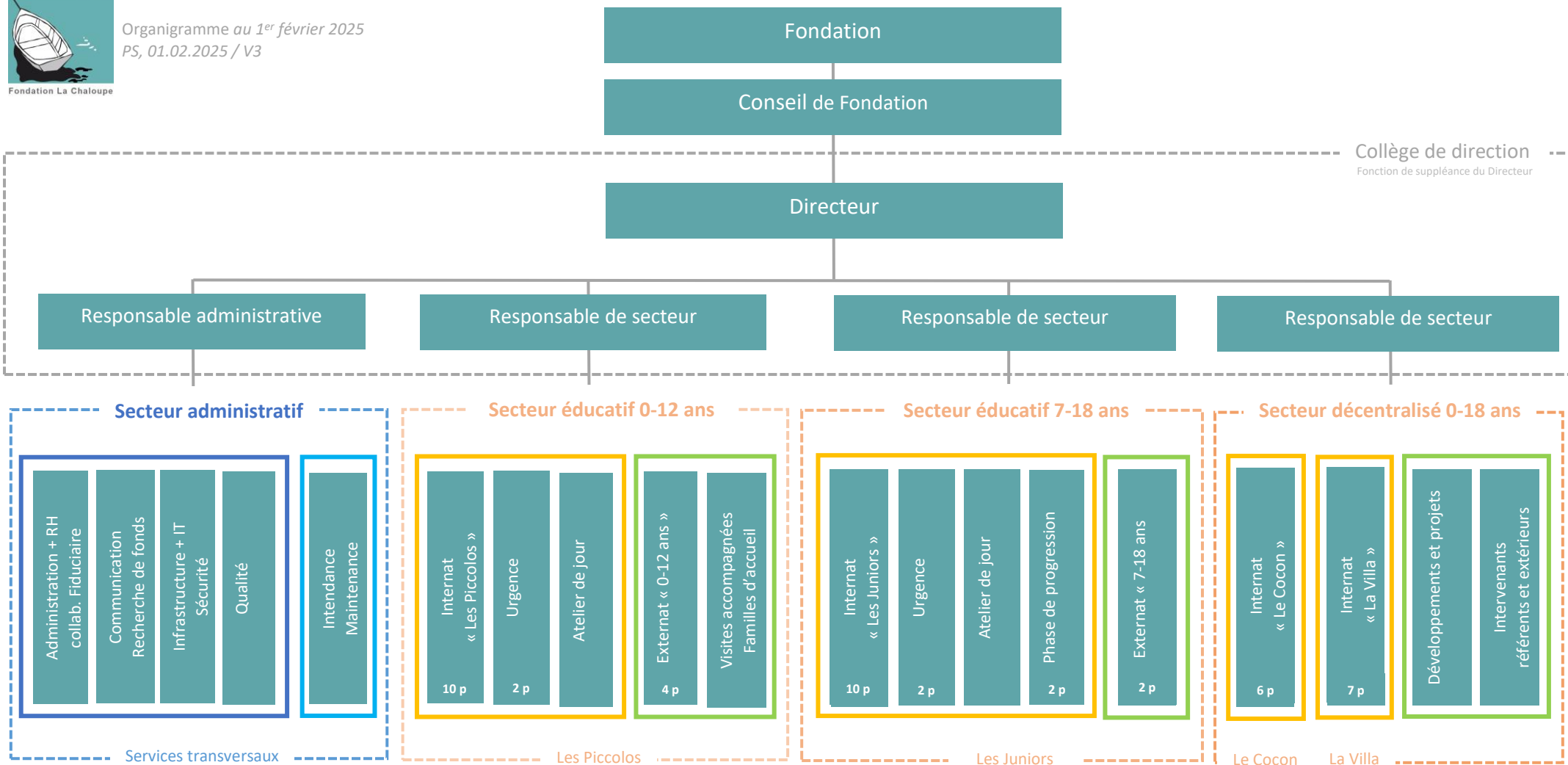




Organigramme au 1^{er} février 2025
PS, 01.02.2025 / V3

Fondation La Chaloupe



29.1 EPT / 45 places

3 EPT en formation (1x admin. / 2x intendance)

9 EPT en formation éducation

41.1 EPT

- Internats / Urgence / Ateliers de jour
- Externat / Soutien parental
- Services transversaux
- EPT en formation